

**36 000 POUR LE TRI
REPREND SON TOUR DE FRANCE**

Bienvenue !



36 000 pour le tri

BUZET-SUR-BAÏSE

**ECOLE ET
FAMILLE**

01 JUILLET 2016



36 000 pour le tri



@EcoEmballagesSA #36000pourletri



36 000 pour le tri

LE TRI AU CŒUR DES ATTENTES DE VOS HABITANTS



@EcoEmballagesSA #36000pourletri

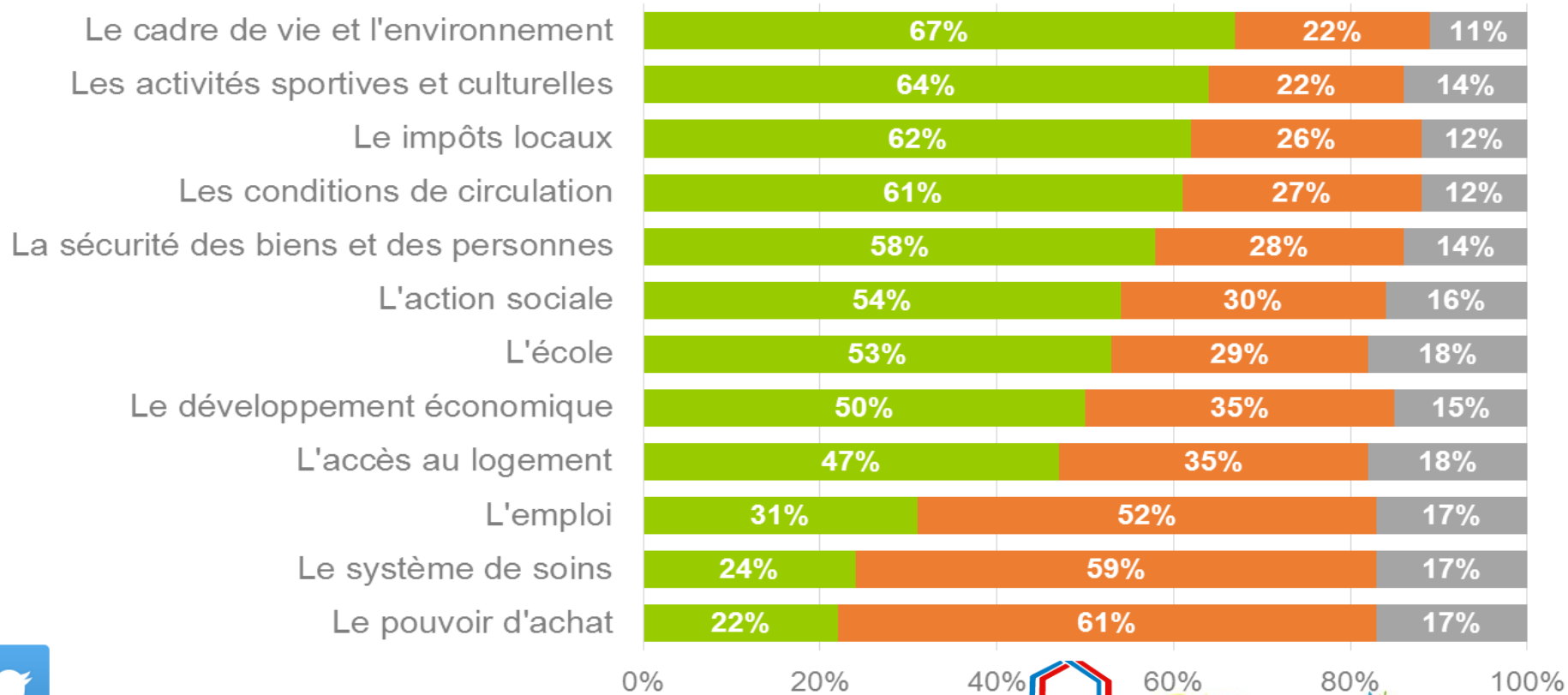


36 000 pour le tri

67 % des habitants placent l'amélioration du cadre de vie en première compétence des élus

Dans chacun des domaines suivants, diriez-vous que le maire de votre commune....

- Peut améliorer les choses dans votre commune
- Ne peut pas vraiment améliorer les choses dans votre commune
- Pas de réponse



36 000 pour le tri

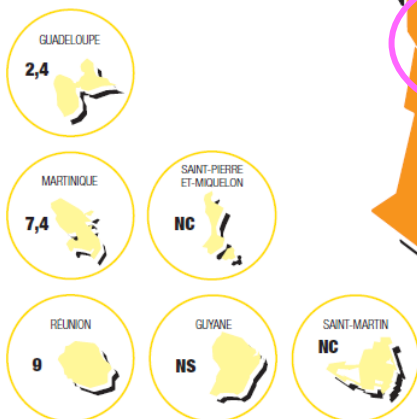
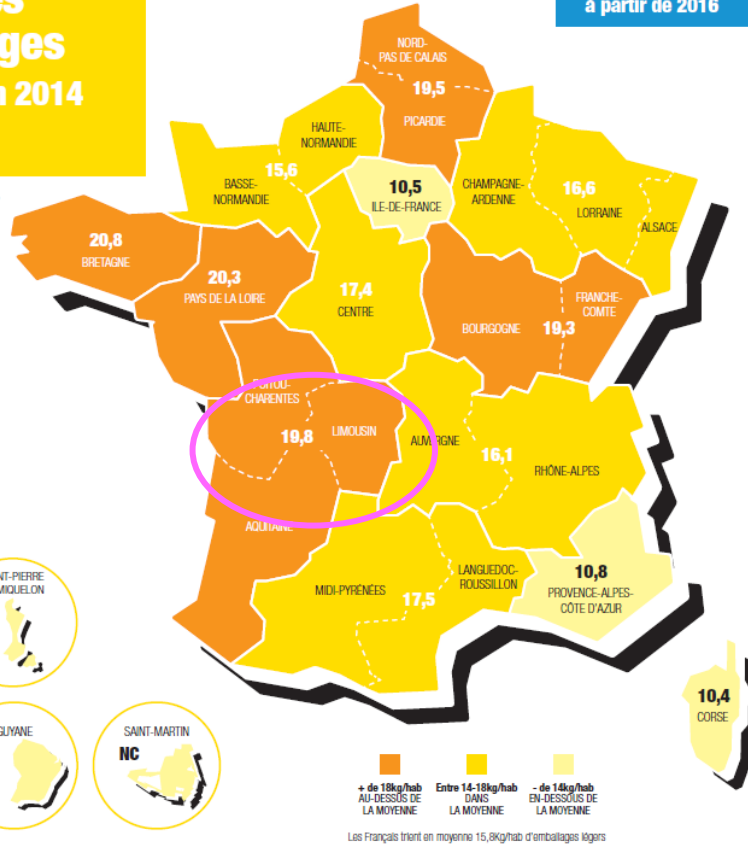
LE TRI DES EMBALLAGES : UN ENJEU POUR LA REGION

R É G I O N
**AQUITAINE
 LIMOUSIN
 POITOU-CHARENTES**

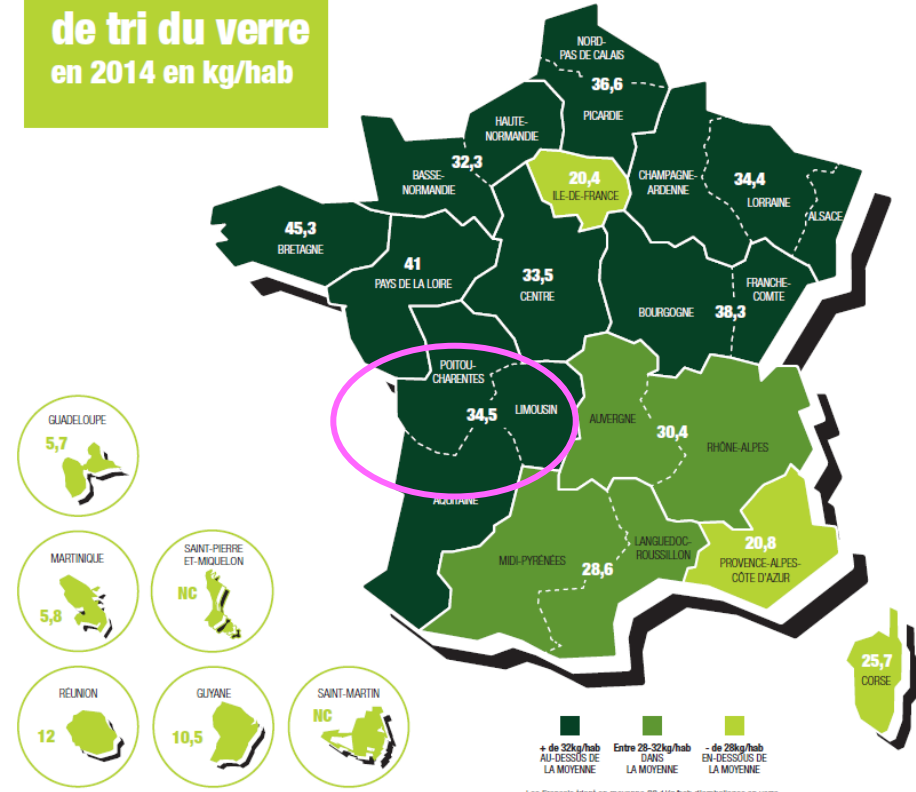
Performances de tri des emballages légers en 2014 en kg/hab*

* Emballages en plastiques, aluminium, acier, papier et carton.

Nouvelle carte des 13 RÉGIONS en métropole à partir de 2016



Performances de tri du verre en 2014 en kg/hab



■ + de 32kg/hab AU-DESSUS DE LA MOYENNE
 ■ Entre 28-32kg/hab DANS LA MOYENNE
 ■ - de 28kg/hab EN-DESSOUS DE LA MOYENNE

Les Français trient en moyenne 30,1kg/hab d'emballages en verre



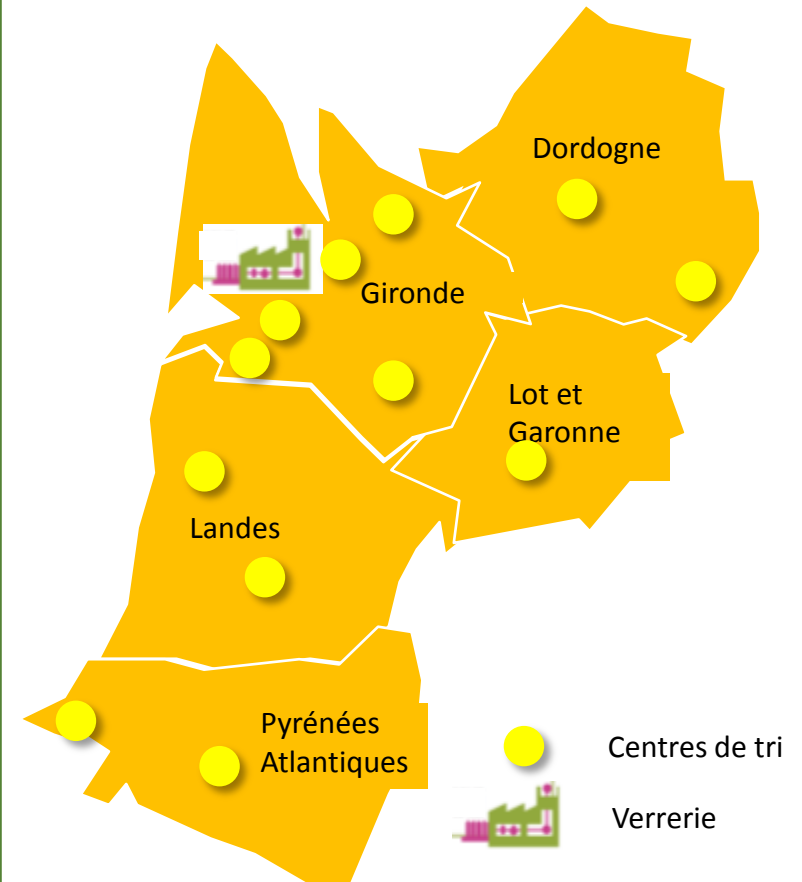
@EcoEmballagesSA #36000pourletri



36 000 pour le tri

LE TRI DES EMBALLAGES : UN ENJEU POUR LA RÉGION (ancienne région)

- **46** collectivités sous contrat
- Soit **3 200 000** habitants ayant accès au dispositif
- **31,4 M€** versés aux collectivités en 2014 (9,80 €/hab)
- Et **906 155 €** versés dans le cadre du SDD
- **12** centres de tri représentant **325** emplois
- **6** unités de recyclage représentant **1 100** emplois



36 000 pour le tri

LES HABITANTS DU DÉPARTEMENT TRIENT MOINS BIEN QU'AU NIVEAU RÉGIONAL

44,3 Kg/an/hab

Soit **14 640** tonnes
d'emballages triés



1 220 tonnes de bouteilles et **flacons plastique**
(-13,8%/2013) (-7,6%/National en perf) (-10,6%/régional en perf)



3 220 tonnes d'emballages en **carton**
(-0,5%/2013) (-4,3%/National en perf) (-25,1%/régional en perf)



730 tonnes d'emballages en **acier et aluminium**
(-1,7%/2013) (+32,4%/National en perf) (+3,1%/régional en perf)



9 470 tonnes d'emballages en **verre**
(-0,1%/2013) (-5,3%/National en perf) (-13,8%/régional en perf)

Une question ?

Votre contact dans le département :

Martin DE RANCOURT

martin.derancourt@ecoemballages.fr

06.99.58.46.81



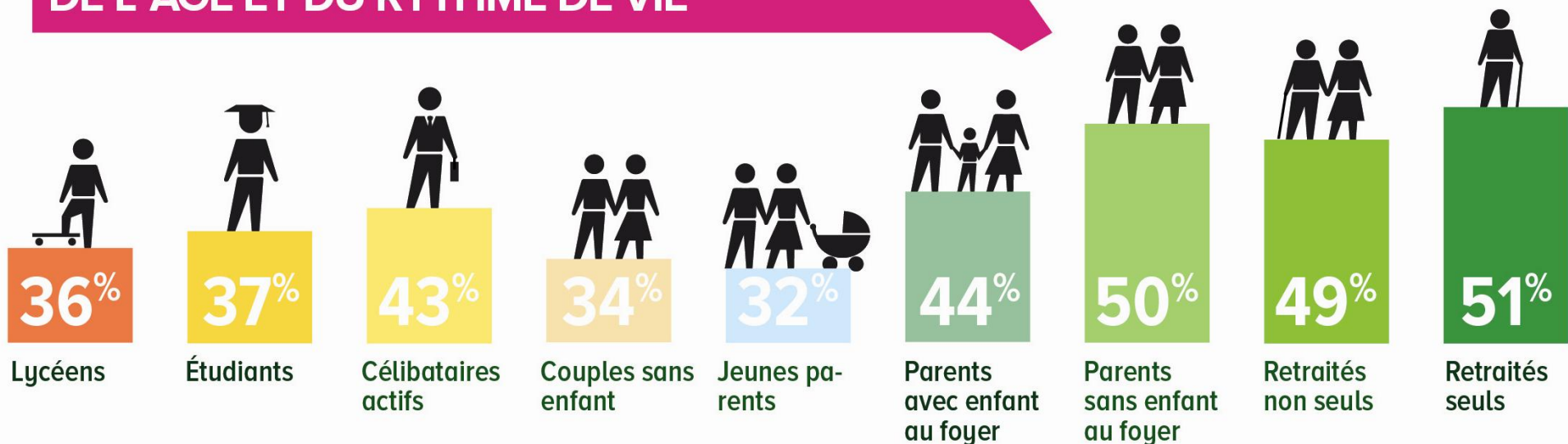
@EcoEmballagesSA #36000pourletri



36 000 pour le tri

LES FRANCAIS ET LE GESTE DE TRI

DES PRATIQUES QUI VARIENT EN FONCTION DE L'ÂGE ET DU RYTHME DE VIE *



* En pourcentage de trieurs systématiques

Baromètre Eco-Emballages, juin 2014

powered by  DATAGENCY



@EcoEmballagesSA #36000pourletri



36 000 pour le tri

Comment sensibiliser efficacement le jeune public aux questions environnementales ?

Quelles sont les structures existantes ?

Comment faciliter les comportements écoresponsables au sein des familles ?



@EcoEmballagesSA #36000pourletri



36 000 pour le tri



Comment sensibiliser efficacement le jeune public aux questions environnementales ?



@EcoEmballagesSA #36000pourletri



36 000 pour le tri



ECO-ECOLE

- 11 ans d'existence
- Label international d'EEDD
- 1 900 établissements scolaires actuellement en démarche
- **73 établissements en démarche dans la région Aquitaine ... dont 10 établissements dans le Lot-et-Garonne (6 labellisé)**

Un exemple :

ECO-ECOLE PABLO NERUDA (Essonne)

Projet alimentation/déchets



@EcoEmballagesSA #36000pourletri



36 000 pour le tri

LES ACTIONS DES PLUS JEUNES



Lafox, 47



St Barthélémy d'Agenais, 47



Gannes, 60

Réduction de production de déchets ménagers

UN SPECTACLE POUR LES 5-12 ANS

EN TOURNEE DEPUIS 2010

"BIENVENUE DANS MA POUBELLE"

Je réduis, je trie, je gère pour ne pas que ça dégénère !

Créé pour le jeune public du CP à la 5ème, Bienvenue dans ma poubelle est un spectacle interactif mêlant vidéo, karaoké, parodie de jeu, conte et magie.

GRAND PRIX ECOEMBALLAGES 2012 :
"Meilleur spectacle de France"

SEMAINE DE REDUCTION DES DECHETS 2014 :
"Lauréat de la meilleure action de France sur la thématique des déchets"

Durée du spectacle : 50 minutes. Disponible sur toute la France, à partir de 1582,50 euros TTC la

(frais de déplacement non inclus au départ d'Albert)

Réduction de production de déchets ménagers

UN JEU POUR LES 5-12 ANS

Une bâche géante pour réduire ses déchets !

de 8 à 30 participants

1 dé

1 bâche

160 questions pour avoir le bon geste

de 5 à 90 minutes de jeu maximum

590 kg de déchets à faire disparaître

Il leur faudra penser :
Compost,
Stop Pub,
Gourde,
Recyclerie,
Achats Malins,
Réparation,
Vrac,
Achats de proximité ...

STOP DÉCHETS

A travers un voyage dans leurs activités journalières, les joueurs vont devoir découvrir toutes les techniques pour réduire leur production de déchets ménagers.

www.lechapiteauvert.fr



@EcoEmballagesSA #36000pourletri

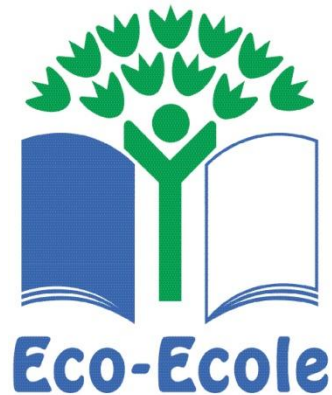


36 000 pour le tri

LE CLIMAT CHANGE ET NOUS ?

LE CLIMAT CHANGE, ET NOUS ?

COMPRENDRE LES ENJEUX DU CLIMAT
ET AGIR AU QUOTIDIEN



Téléchargement disponible sur le site www.eco-ecole.org



@EcoEmballagesSA #36000pourletri



36 000 pour le tri



Quelles sont les structures existantes ?



@EcoEmballagesSA #36000pourletri



36 000 pour le tri

LE CONCEPT

LES THÉMATIQUES

LES INITIATIVES LOCALES

LES TERRITOIRES ENGAGÉS

LES PROCHAINES RENCONTRES

LES PARTENAIRES

CONTACT

36 000 pour le tri

LE SITE DE RÉFÉRENCE ET D'ÉCHANGE DES INITIATIVES
LOCALES POUR LE TRI ET LE RECYCLAGE



36000 pour le tri > Les initiatives locales

< Retour aux initiatives



ECOLE ET FAMILLE - LE COMPOSTAGE ALIMENTAIRE DANS LES CANTINES POUR SENSIBILISER LES PLUS JEUNES



Intégralité du témoignage
disponible sur
www.36000pourletri.fr



@EcoEmballagesSA #36000pourletri



36 000 pour le tri

LES CANTINES SCOLAIRES



**Le gâchimètre
(Collège G.Téry, Lamballe Communauté)**



**Un guide pratique
(Département des Côtes d'Armor)**



Salad'bar (Lycée Renan de St Brieuc)

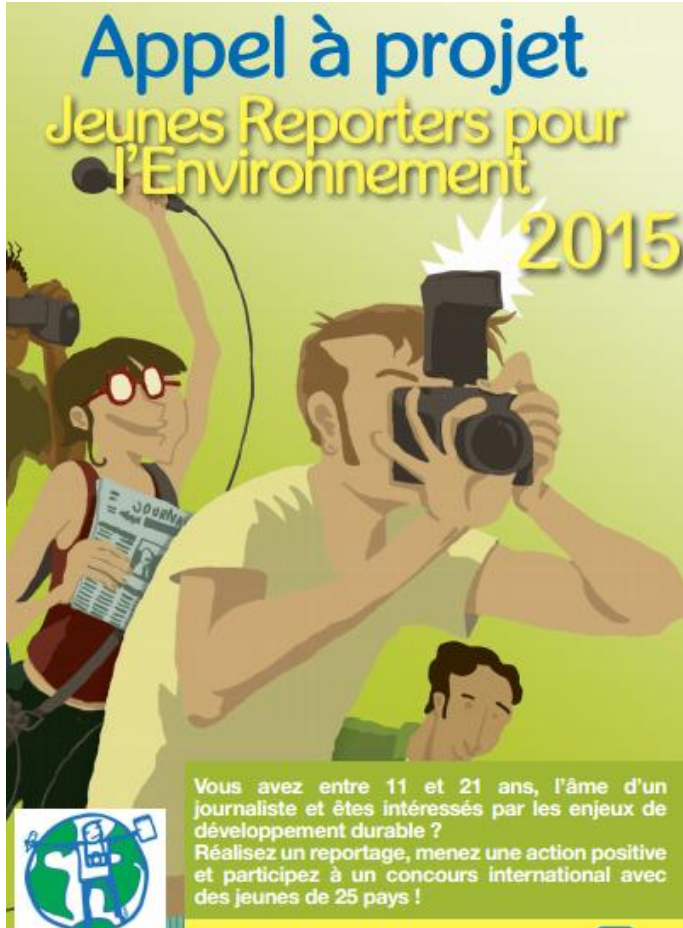


@EcoEmballagesSA #36000pourletri



36 000 pour le tri

JEUNES REPORTERS POUR L'ENVIRONNEMENT



Méthodologie journalistique

Autonomie

Curiosité

Rigueur scientifique

Travail en groupe

Partage

www.jeunesreporters.org



@EcoEmballagesSA #36000pourletri



36 000 pour le tri



Comment faciliter les comportements écoresponsables au sein des familles ?



@EcoEmballagesSA #36000pourletri



36 000 pour le tri

JUNIOR ECO-EMBALLAGES



Commande en ligne :
www.trimaster.fr



www.ecoemballages.fr/juniors/eco-junior

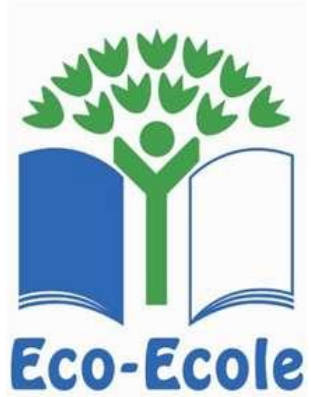


@EcoEmballagesSA #36000pourletri



36 000 pour le tri

ECO-ECOLE



Un accompagnement gratuit

Des outils gratuits

Une articulation avec un Agenda 21

Un projet qui favorise la réussite scolaire et l'épanouissement

... et qui s'inscrit dans les nouveaux temps disponibles à l'école

Un appel à projets au printemps



www.eco-ecole.org

eco-ecole@f3e.org

01.73.77.12.00



@EcoEmballagesSA #36000pourletri

36 000 pour le tri

LE SITE INTERNET 36 000 pour le tri



ECOLE ET FAMILLE - LE COMPOSTAGE ALIMENTAIRE DANS LES CANTINES POUR SENSIBILISER LES PLUS JEUNES

LES PROCHAINES RENCONTRES

ECOLE ET FAMILLE 10 JUN 2015 AUBE EN SAVOIR PLUS	SPORT ET CULTURE 23 AVR 2015 RHÔNE EN SAVOIR PLUS
PROPRIÉTÉ ET ESPACE PUBLIC 07 MAY 2015 GIRONDE/DESSQUAINE EN SAVOIR PLUS	PROPRIÉTÉ ET ESPACE PUBLIC 21 MAY 2015 HAUTE-SAÛNE EN SAVOIR PLUS
TOURISME ET VIE LOCALE 05 JUN 2015 ARDECHE(NORD) EN SAVOIR PLUS	TOURISME ET VIE LOCALE 05 JUN 2015 ARDECHE(SUD) EN SAVOIR PLUS
PROPRIÉTÉ ET ESPACE PUBLIC 12 JUN 2015 CÔTE-D'OR EN SAVOIR PLUS	PROPRIÉTÉ ET ESPACE PUBLIC 02 JUL 2015 HAUTE-SAÛNE EN SAVOIR PLUS

L'INITIATIVE LOCALE DU MOIS



Tourisme et vie locale - Patrimoine valorisé, patrimoine respecté ! (Bouliac, Gironde)

3 questions à Monsieur Dominique ALCALA, maire de Bouliac et Vice-Président de Bordeaux Métropole

EN SAVOIR PLUS

www.36000pourletri.fr



@EcoEmballagesSA #36000pourletri



36 000 pour le tri

LE GUIDE DES INITIATIVES LOCALES 36 000 pour le tri

**36000
POUR
LE TRI**



GUIDE POUR LES MAIRES ET LES ÉLUS, ÉDITION 2015-2016



**LES INITIATIVES
LOCALES**
pour le tri et le recyclage :
une approche concrète
en faveur du
développement
durable.

ÉCOLE & FAMILLE



L'école est un lieu de socialisation et d'apprentissage où les valeurs citoyennes sont transmises aux élèves. Sensibilisés au respect de l'environnement, les enfants deviennent des relais des éco-comportements et des gestes de tri auprès de leur famille. Découvrez des initiatives déployées localement par des maires pour éveiller dès le plus jeune âge la conscience environnementale des enfants et de leur famille.

Un Conseil Municipal des Jeunes (CMJ)

Depuis 2008, des élèves du CM1 à la 5^{ème} du Conseil Municipal des Jeunes à **Bérat (31)** travaillent sur de nombreux projets, notamment la mise en place d'un stand sur la place du marché afin de sensibiliser les passants au tri des déchets.

La commune de **Nérigean (33)** dispose également d'un Conseil Municipal des Jeunes, qui a développé un projet « École très propre » pour éviter papiers bonbons et déchets dans la cour de l'école. Les communes de **Thornigné-Fouillard (35)** et **Ligny-en-Barrois (55)** ont aussi leur propre Conseil Municipal des Jeunes.

- maire@berat.fr
- mairedenergean@wanadoo.fr
- maireville-thornigne-fouillard.fr
- maire@lignybarrois.fr

Des élèves engagés en faveur de l'environnement

Le geste de tri est entré dans les foyers de Mayotte en 2013. À **Dzaoudzi-Labattoir (976)**, des élèves de CM2 sont devenus de véritables ambassadeurs de tri et ont communiqué les consignes auprès des habitants de l'île. Dans le cadre d'un concours de création artistique, ils ont préparé des dessins représentant les consignes de tri. Les créations lauréates ont été agrandies pour être apposées sur les conteneurs.

mairedzoudzilabattoir@wanadoo.fr

L'implication des parents dans la démarche

À l'accueil de loisirs associé à l'école **Saint-André (31)**, les enfants ont conçu et présenté à leurs parents un spectacle **recycleurs**. À **Saint-Jean-le-Vieux (01)**, la mairie a collaboré avec les enseignants de l'école primaire afin d'organiser un tri sélectif grandeur nature à la sortie des classes pour sensibiliser les familles aux consignes et à l'importance du tri.

- maire.sandre3142@orange.fr
- mairedesjeanleieux@wanadoo.fr



14

Projet éco-école - École de Saint-Michel d'Esizat (30)



“
Sensibiliser les petits pour impliquer les plus grands !”
Said Omar OUI,
Maire de Dzaoudzi-Labattoir,
président de l'Association
des maires de Mayotte (976)

Un concours entre classes

La mairie de **Marbache (54)** s'associe à la médiathèque et organise chaque année un concours de poésie destiné aux scolaires ainsi qu'aux habitants de la commune. Pour l'année 2014-2015, les poètes ont planché sur la thématique de l'eau.

maire-marbacheperange.fr



Projet éco-école - École Saint-Exupéry de Montigny-les-Bains (57)



Un coin pédagogique autour du gaspillage alimentaire

La mairie de **Damelevières (54)** a sensibilisé ses écoliers autour du gaspillage alimentaire lors d'ateliers pédagogiques : ils sont invités à séparer à la fin de chaque repas leurs déchets alimentaires à l'aide d'assiettes rouges et vertes. Les restes sont valorisés en compost, bientôt utilisés dans le jardin pédagogique. Avec la mise en place des nouveaux rythmes scolaires, la mairie de **Gannes (60)** a acheté deux poules pour la cour de son école. Elles sont nourries avec les restes de la cantine.

- damelevieres.perange.fr
- maire.gannes@wanadoo.fr



Tri Master est un outil Eco-Emballages distribué gratuitement aux mairies. Pour plus d'informations, rendez-vous p. 34

15

ÉCOLE & FAMILLE

Disponible en version HD sur

www.36000pourletri.fr



@EcoEmballagesSA #36000pourletri



**DANS MA COMMUNE
LE TRI EST À LA UNE**

**C'est ça,
l'effet
papillon
!!!**

EE 2014

TRI-VILLE

**MERCI DE
VOTRE ATTENTION**



@EcoEmballagesSA #36000pourletri



VISITE DE LA CAVE COOPÉRATIVE DE BUZET



INTRODUCTION

Le dispositif de tri et de recyclage des emballages ménagers

Sous contrat avec Eco-Emballages ou
Adelphe (groupe Eco-Emballages)



Sous contrat avec **Eco-Emballages** ou
Adelphe (groupe Eco-Emballages)

ADELPHE :

Le partenaire des entreprises Vins et Spiritueux

La filière REP emballages ménagers est encadrée par l'Etat

Une gouvernance d'Adelphe assurée par Eco-Emballages et les entreprises des secteurs V&S et Médicament



En Aquitaine : 1487 entreprises clientes

6,6 millions d'euros de contribution au financement de la collecte et du tri des emballages

Actionnariat

- Eco-Emballages
- AFED, NET V&S France

UN ACCOMPAGNEMENT POUR ACHETER ET DÉVELOPPER DES EMBALLAGES DE VIN RESPONSABLES

DIAGNOSTICS SUR SITE
FORMATIONS
GUIDES PRATIQUES



LA BOUTEILLE EN VERRE ●●●●●		
● J'ALLÈGE!		
EFFICACITÉ	JE MINIMISÉ	ASTUCES ET SOLUTIONS TECHNIQUES
☆☆☆☆	Peut-on réduire le poids de la bouteille sans compromettre sa fonctionnalité ?	Des bouteilles légères sont plus faciles à transporter et à manipuler, ce qui permet de réduire les coûts de transport et de réduire l'empreinte carbone.
☆☆☆☆	Meilleure résistance à l'éclatement ?	Le verre léger est plus résistant à l'éclatement.
☆☆☆☆	Le poids allégé permet-il de réduire les coûts de transport ?	Le poids allégé permet de réduire les coûts de transport.
● JE FAVORISE LE RECYCLAGE!		
EFFICACITÉ	JE MINIMISÉ	ASTUCES ET SOLUTIONS TECHNIQUES
☆☆☆☆	Le verre recyclé est-il plus résistant ?	Le verre recyclé est plus résistant que le verre vierge.
☆☆☆☆	Peut-on réduire le poids de la bouteille sans compromettre sa fonctionnalité ?	Le verre recyclé est plus résistant que le verre vierge.
☆☆☆☆	Le verre recyclé est-il plus résistant ?	Le verre recyclé est plus résistant que le verre vierge.
☆☆☆☆	Le verre recyclé est-il plus résistant ?	Le verre recyclé est plus résistant que le verre vierge.
● JE LIMITE LES POLLUTIONS!		
EFFICACITÉ	JE MINIMISÉ	ASTUCES ET SOLUTIONS TECHNIQUES
☆☆☆☆	Le verre recyclé est-il plus résistant ?	Le verre recyclé est plus résistant que le verre vierge.
☆☆☆☆	Le verre recyclé est-il plus résistant ?	Le verre recyclé est plus résistant que le verre vierge.
☆☆☆☆	Le verre recyclé est-il plus résistant ?	Le verre recyclé est plus résistant que le verre vierge.
● JE RÉDUIS LES KILOMÈTRES!		
EFFICACITÉ	JE MINIMISÉ	ASTUCES ET SOLUTIONS TECHNIQUES
☆☆☆☆	Le verre recyclé est-il plus résistant ?	Le verre recyclé est plus résistant que le verre vierge.
☆☆☆☆	Le verre recyclé est-il plus résistant ?	Le verre recyclé est plus résistant que le verre vierge.
☆☆☆☆	Le verre recyclé est-il plus résistant ?	Le verre recyclé est plus résistant que le verre vierge.

Des initiatives inspirantes

Vin

Avant → **Après**

- Réduction de 20% du poids de la bouteille à iso-matériau
 - Réduction de la consommation de ressources naturelles (matière + énergie)
 - Réduction du CO₂ lors du transport
- Optimisation de la palettisation
 - Suppression des croisillons séparant les bouteilles
- Choix d'une teinte permettant une plus forte intégration de verre recyclé

DES OUTILS ADAPTÉS ET CLÉS EN MAIN POUR GUIDER LES CONSOMMATEURS DE NOS CLIENTS

880 millions* d'emballages du vin sont porteurs de la consigne de tri



+ 35% entre
2013 et 2014

2012-2014 cumulés*

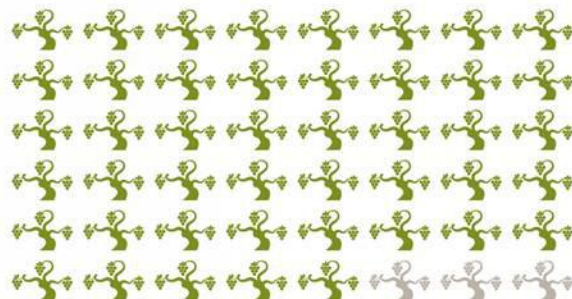
LA CAVE COOPERATIVE DE BUZET

LES VIGNERONS DE Buzet

S'ENGAGER
AUTREMENT



Une viticulture respectueuse de l'Homme et de la Nature



1870 ha

soit 94% de l'appellation AOC Buzet



99 salariés



198 viticulteurs



30 M€
de chiffre d'affaires
(estimation 2014-2015)

LES VENTES



12%
à l'export dans 35 pays

12 MILLIONS

dont



ROUGE ROSÉ BLANC

DE BOUTEILLES
COMMERCIALISÉES
(EN ÉQUIVALENT 75 CL)



ENCÉPAGEMENT

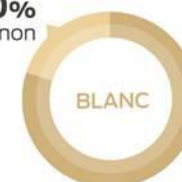
22%
Cabernet Sauvignon

26%
Cabernet Franc



52%
Merlot

20%
Sauvignon

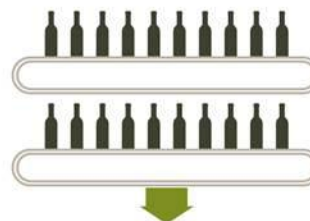


80%
Sémillon

CONDITIONNEMENT



1 ligne de conditionnement
de Bag In Box® avec une cadence de
700 bib/heure (format 3 litres)



2 chaînes de conditionnement
pour une cadence totale de
20 000 bouteilles/heure



ENTREPRISE
AGRO-ALIMENTAIRE
FRANÇAISE
AU PLUS HAUT NIVEAU
DE L'AFAQ 26 000

1946 => Création du comité de défense des vins de Buzet

1955 => Inauguration de la cave coopérative

1973 => Passage en Appellation d'Origine Contrôlée



2004 => 1^{ère} certification Agriconfiance



2008 => Obtention norme internationale
environnementale et d'application volontaire ISO 14001

2010 => Obtention du niveau « maturité » 3^e sur 4 de l'échelle Afnor, évaluation de la norme internationale
relative à la responsabilité sociétale des organisations ISO 26000

2011 => Recensement de la faune et de la flore sur notre domaine de Gueyze en partenariat
avec l'association environnementale de la Sepanlog



2012 => « S'engager autrement » cette identité visuelle met des mots sur nos actes

2013 => Nombreuses distinctions environnementales : Lauréat national aux Trophées
du mécénat d'entreprise pour l'environnement et le développement durable
Prix national entreprise et environnement



2014 => Obtention du plus haut niveau (exemplarité) de l'échelle Afnor, évaluation de
la norme internationale relative à la responsabilité sociétale des organisations
ISO 26000.



2015 => BEE FRIENDLY (label européen qui vise à promouvoir les produits et systèmes de production
respectueux des pollinisateurs).



Prix des délais de paiement remis par le Ministère de l'Economie, de l'Industrie et du numérique.
EPQM (Fondation européenne pour la gestion de la qualité). Entreprise engagée dans la démarche.
Méthode visant à l'excellence industrielle.



Prix international d'excellence en viticulture durable du Botanical Research Institut in
Texas, plus haute récompense (médaille platine)



« ICÔNES »



Château de Gueyze Rouge / Rosé Château de Padère Rouge / Rosé Omiric

« PREMIUMS »



Baron d'Ardeuil Rouge / Blanc

« AUTHENTIQUES »



La Tuque de Gueyze Sans Sulfites Ajoutés Rouge / Rosé Château Loustalet Ex Nihil Rouge / Rosé Tradition Rouge / Rosé / Blanc Domaine de Michelet Terres d'Anthea Exit

« INCONTOURNABLES »



Le Lys Rouge / Rosé / Blanc disponible en bag in box de 3 L rouge et rosé Nuage Rosé / Blanc

« Faire du vin bon et propre,
au meilleur prix pour le consommateur,
aux meilleures conditions pour ceux qui en vivent,
dans le plus grand respect de l'Homme et de la Nature »



LES VIGNERONS DE

BUZET
S'engager autrement !

Une viticulture respectueuse de l'Homme et de la Nature





ECO-CONCEPTION



BIODIVERSITÉ



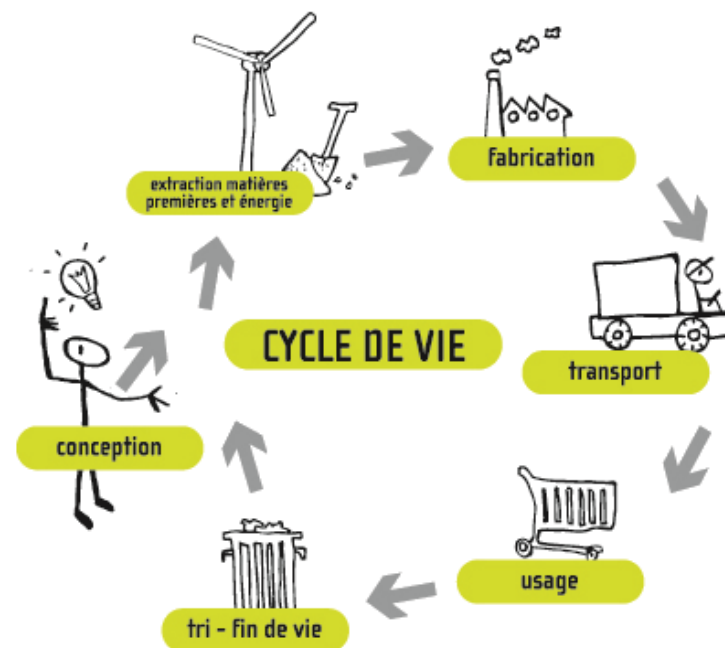
RICHESSSE HUMAINE



RSE (Responsabilité Sociétale des Entreprises)

ECO-CONCEPTION :

Depuis l'extraction de matières premières jusqu'à la gestion fin de vie nous prenons en compte **toutes les étapes** du cycle de vie de nos produits.



ONIRIC LAURÉAT DU TROPHÉE AQUITAIN ÉCO-CONCEPTION

- Décerné par un jury d'experts
- Récompense au niveau régional les produits pensés pour tendre vers un effet neutre, voire positif sur notre environnement
- Bouteille allégée en verre
- Etiquette en papier recyclé
- Imprimée par procédé numérique



BIODIVERSITE :

- Actions intégrées à la politique globale développement durable en partenariat avec une association de protection de la Nature.
- Favoriser la diminution des intrants en tendant vers un équilibre naturel du milieu.
- Quelques exemples:

Réintroduction de chouettes Chevêche d'Athéna, protégées.

Réimplantation de Tulipes Agenaises, protégées.

Plantation de haies permettant le développement d'espèces bénéfiques au vignoble.



BIODIVERSITE : DÉMARCHE BEE FRIENDLY



Label européen qui vise à identifier et promouvoir les **produits et systèmes de production respectueux des pollinisateurs** garanti par des **organisations d'apiculteurs**

Notre implication :

- En amont : co-construction avec BEE FRIENDLY du cahier des charges pour la filière viticole
- Gueyze Rosé labellisé dès 2015, premier produit viticole à obtenir le label

CULTIVER LA RICHESSE HUMAINE :

La GPEC (« *Gestion prévisionnelle de l'emploi et des compétences* ») : gestion anticipative et préventive des ressources humaines



- Maîtriser les compétences.
- Favoriser la transmission du savoir.
- Gérer les évolutions de carrières.
- Proposer des formations adaptés aux évolutions de poste.

CULTIVER LA RICHESSE HUMAINE :

Intégration dans le groupe pilote des labels « égalité » et « diversité »



Pour l'entreprise :

- Favoriser la culture de l'entreprise.
- Garantir un système égalitaire, juste et impartial dans la gestion des ressources humaines.

Pour son image :

- Augmenter d'attractivité de l'entreprise.
- Aller plus loin dans la politique de Responsabilité Sociale de l'Entreprise.

RSE (Responsabilité sociétale des entreprises)

Des engagements et des initiatives en externe et en interne



Prix PME des délais de
paiement

Juin 2015



Trophée RSE Carrefour
Novembre 2015



Un coach et une salle de sport en
entreprise

Septembre 2015

Récompenses et certifications internationales





Retrouvez toutes les informations sur notre site:
www.vignerons-buzet.fr



LES VIGNERONS DE
BUZET
S'engager autrement!

Les Vignerons de Buzet

Av des côtes de Buzet - BP 17 - 47160 Buzet-sur-Baïse

Tél. : +33 (0)5 53 84 74 30 - Fax : +33 (0)5 53 84 74 24

E-mail : buzet@vignerons-buzet.fr