

erdf

et vous

N°13 - Septembre 2013
EDITION LOT ET GARONNE

La lettre à destination des collectivités locales et des autorités concédantes

Un espace Collectivités Locales pour renforcer nos relations de proximité

En bref,

Délégué aux Collectivités Locales : Départ d'Yves GINCHELOT à la retraite, remplacé par Laurence ROLLAND
Signature d'une convention avec Orange
Réunions des secrétaires de mairie

Actualités

Infotravaux

Inforéseau

Nous écrire

Administration



L'ESPACE COLLECTIVITES LOCALES

Un espace en ligne pour renforcer nos relations de proximité

Avec près de 1050 sites déployés sur l'ensemble du territoire et plus de 1000 agents dédiés aux collectivités locales, ERDF renforce ses liens de proximité auprès de ses 35 millions de clients. L'ouverture prochaine (courant 4^{ème} trimestre 2013) de l'espace Collectivités Locales s'inscrit dans cette démarche. Espace commun d'échanges et d'informations personnalisées, ce nouvel outil complète le dispositif déjà existant.

www.erdfdistribution.fr/collectivites_locales

Que vous propose l'Espace Collectivités Locales?

- IIII Des informations sur les travaux
- IIII Des informations sur les coupures réseaux
- IIII Des actualités locales et nationales
- IIII Des échanges facilités.

Avec ce nouvel outil, ERDF confirme sa volonté de renforcer sa proximité territoriale et d'accomplir sa mission de service public avec la plus grande efficacité.

L'espace en ligne vient compléter le dispositif en place et l'organisation territoriale actuelle, avec notamment les interlocuteurs privilégiés dédiés aux relations avec les collectivités locales.



A savoir

L'espace collectivités locales est un outil:

- IIII Facile d'accès
- IIII Simple d'utilisation et interactif
- IIII Sécurisé et personnalisé

Son accès est réservé aux élus et personnels des collectivités territoriales ainsi qu'aux personnels des autorités organisatrices de la distribution d'électricité.

L'espace collectivités locales a été présenté aux secrétaires de mairie lors des réunions d'information organisées, en juin, par ERDF et le Sdee47. Leur identifiant et le mot de passe leur seront communiqués prochainement par mail.

Pour les communes qui n'ont pu participer à ces réunions votre interlocuteur privilégié prendra contact avec vous.

A la Une

L'espace Collectivités Locales s'articule autour de cinq rubriques :

Actualités

Suivez l'actualité sur votre territoire :

- Les partenariats
- Les actions réalisées
- Les événements marquants

Vous trouverez également dans cette rubrique des documents téléchargeables comme les derniers ERDF et Vous.

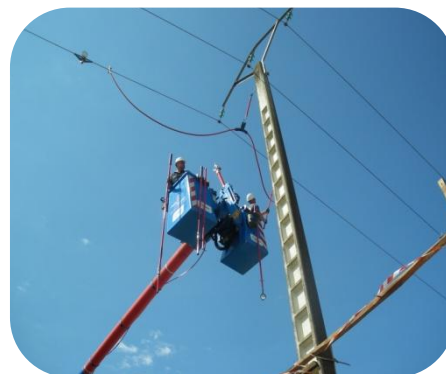


Infotravaux

Grâce à **Infotravaux**, retrouvez en ligne toutes les interventions réalisées localement par ERDF: branchements, extensions de réseau, création et déplacement d'ouvrage.

Inforéseau

La rubrique **Inforéseau** vous permet de prendre connaissance, en temps réel et hors périodes d'aléas climatiques, des interruptions de fourniture d'électricité sur votre commune.



Nous écrire

- Vous cherchez un renseignement?
 - Vous avez besoin d'une information liée au réseau électrique, à une affaire en particulier?
 - Vous désirez nous faire part d'un dysfonctionnement?
- Un formulaire de saisie vous permet de nous transmettre facilement vos demandes.



Administration

Les personnes ayant été habilitées par un interlocuteur privilégié ERDF pourront elles-mêmes ouvrir des droits d'accès à leurs collaborateurs ou collègues.

En bref



Départ d'Yves GINCHELOT à la retraite

C'est à Roquefort, Salle Arlabosse, dans une ambiance chaleureuse que nous avons fêté le départ à la retraite de notre collègue Yves, Délégué aux

Collectivités locales, en présence de nombreuses personnalités externes et d'élus. Nous lui souhaitons une bonne retraite!

Laurence ROLLAND lui a succédé en juillet



ERDF et Orange s'associent pour la réalisation de travaux de branchements souterrains communs en Lot-et-Garonne

Compte tenu de leur intérêt commun pour l'amélioration du cadre de vie et de leur volonté de satisfaire au mieux leurs clients respectifs, ERDF et Orange ont convenu, dans une convention de partenariat, de favoriser leur coordination de travaux.



P.JAYANT, maire de Lacaussade, R.PICHAN Directeur Territorial ERDF, G. KREBS Délégué Régional d'ORANGE, JM.COLIN Délégué Départemental d'ORANGE

Ils proposent aux particuliers qui envisagent de réaliser l'adduction électrique et téléphonique de leurs parcelles, la réalisation des branchements en tranchée commune chaque fois que cela s'avèrera techniquement réalisable.

Cette coordination vise également à réduire la gêne occasionnée aux clients et riverains par les chantiers successifs et permettra des raccordements aux réseaux électriques, téléphoniques et internet plus rapides grâce à la diminution des intervenants.

Pour les Collectivités Locales et leurs services de voirie, c'est la mise en place d'un chantier unique, et donc une meilleure maîtrise des responsabilités. C'est la garantie de travaux de réfections définitives des chaussées et la diminution des artères aériennes avec des poteaux.

Cet accord, 1^{er} du genre en Aquitaine, signé à Lacaussade, marque une avancée importante dans les relations entre les deux partenaires.

Le Sdee47 et ERDF à la rencontre des secrétaires de mairie et des personnels des Collectivités Locales, pour un meilleur service au client

ERDF et le Sdee47 ont organisé, courant juin, une dizaine de réunions d'information à l'attention des secrétaires de mairie et des personnels des Collectivités Locales afin de renforcer le lien de proximité entre les différents acteurs concernés par la distribution publique d'électricité : Sdee47, ERDF, Collectivités Locales et clients.



Réunion à Nérac

Les différentes thématiques abordées :

- La concession de distribution publique d'électricité : principe et organisation.
- Urbanisme et raccordement électrique : règle et démarche.
- Les différentes situations d'interruption de fourniture d'électricité.
- L'espace Collectivités Locales

ont répondu à une réelle attente et près de 70% des communes étaient présentes pour ce moment d'échange et de partage.